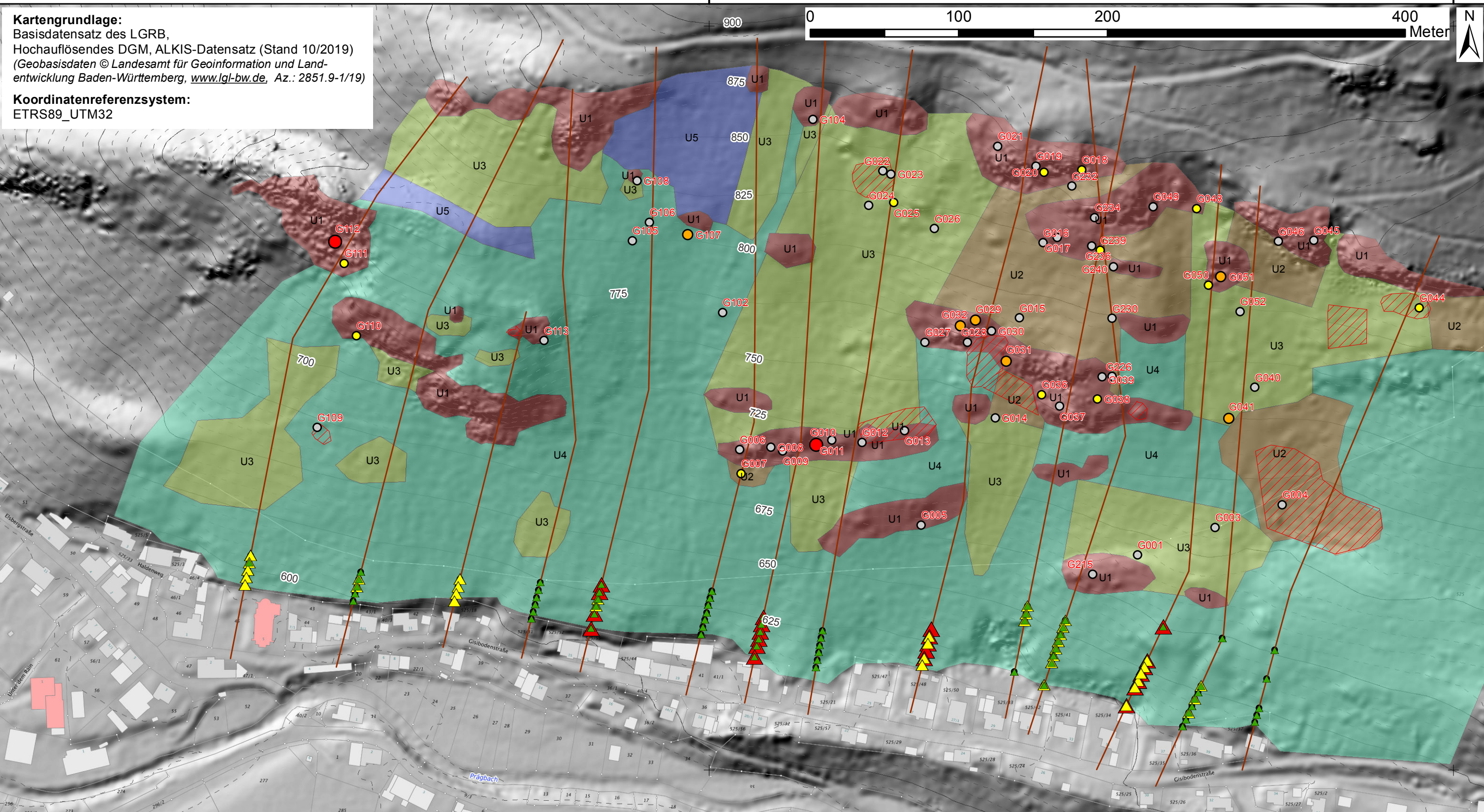
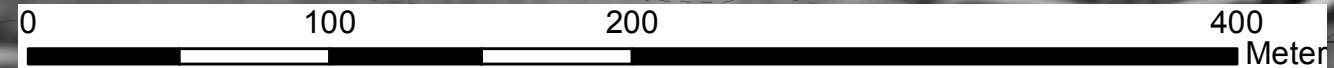


**Kartengrundlage:**  
 Basisdatensatz des LGRB,  
 Hochauflösendes DGM, ALKIS-Datensatz (Stand 10/2019)  
 (Geobasisdaten © Landesamt für Geoinformation und Land-  
 entwicklung Baden-Württemberg, [www.lgl-bw.de](http://www.lgl-bw.de), Az.: 2851.9-1/19)

**Koordinatenreferenzsystem:**  
 ETRS89\_UTM32



**Gefährdungspunkt**

- Andere Gefährdungspunkte
- Berechnungsgrundlage der Sturzenergie
- Einzelsicherung, Sturzenergie berechnet
- Einzelsicherung akut, Sturzenergie berechnet

**Potenzieller Zaunstandort [Energieklasse in kJ]**

- ▲ < 1000
- ▲ 1000 - 2000
- ▲ > 2000

**Untergrundklasse**

- U1 (Fels)
- U2 (Blockhalde)
- U3 (Geröllhalde)
- U4 (Hangschutt)
- U5 (Hanglehm)

- Berechnetes Rockfallprofil
- - - Höhenlinien (Äquidistanz: 5 m)

**Baden-Württemberg**  
 REGIERUNGSPRÄSIDIUM FREIBURG  
 Landesamt für Geologie, Rohstoffe und Bergbau

Projekt: Steinschlag-/Felssturzgefährdung Todtnau-Geschwend

Übersichtslageplan im Maßstab 1 : 2500

Anlage 1 zu Az. 4764//19\_02455

Wid, 22.10.2019