

Erschließung Hoffelsstraße Muggenbrunn

Baustelleninformation 24.04.2026

Das Bauamt der Stadt Todtnau informiert:

Aktuell konzentrieren sich die Tiefbauarbeiten auf den Bereich zwischen den Hausnummern 12 und 17. Die Fußläufige Umleitung wurde entsprechend dem beigefügten Lageplan erweitert. Da vor Ort auf unerwartet marode Telekommunikationsleitungen sowie Schwierigkeiten mit weiteren Versorgungsleitungen gestoßen wurde, lässt sich eine Befahrbarkeit der Straße aktuell nicht sicherstellen. Die Vollsperrung bleibt daher bestehen. Fußläufig bleiben die Gebäude erreichbar.

Wir bitten um Verständnis.



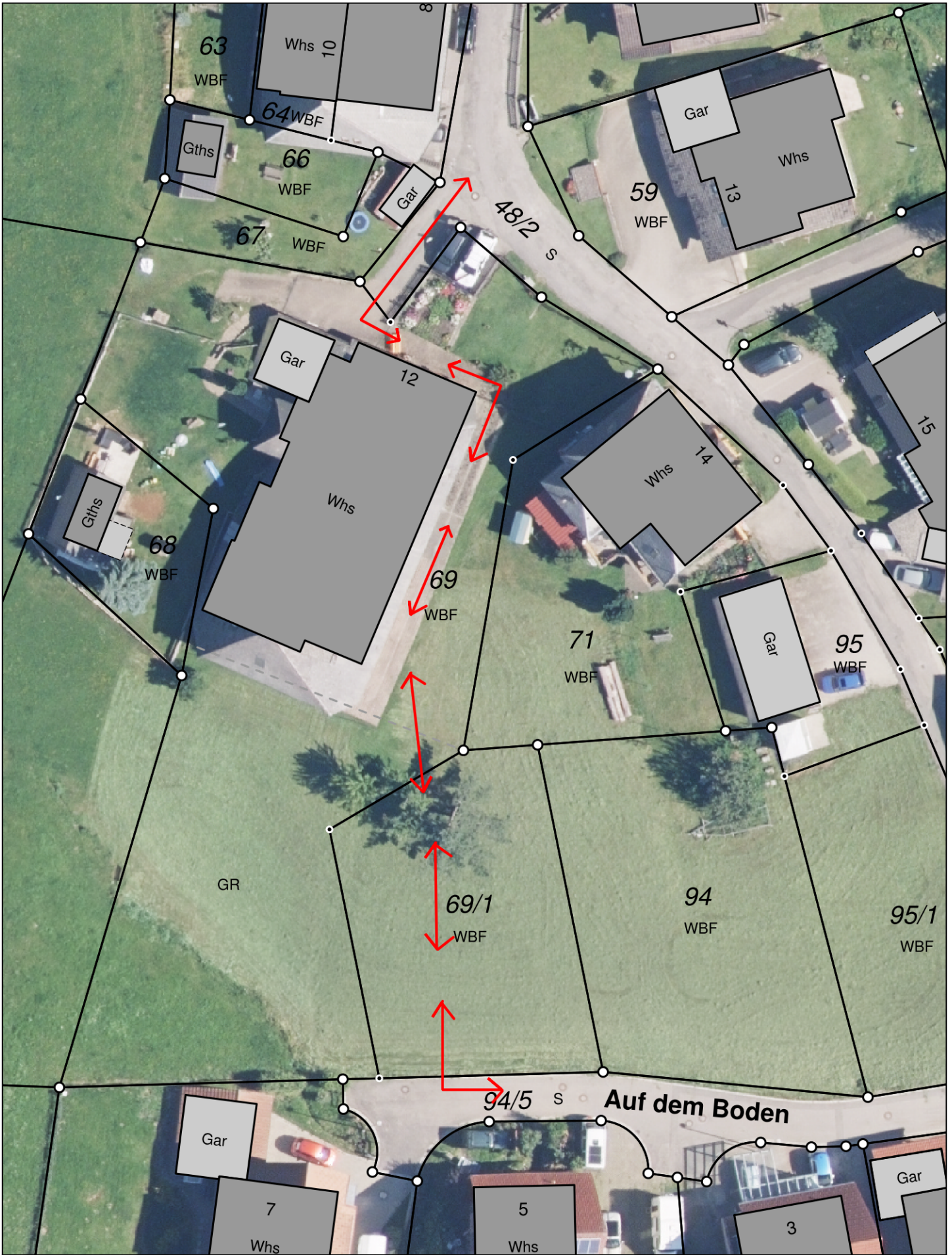
Die Abholung der Mülltonnen und Gelben Säcke wird durch den städtischen Bauhof über den Waldweg sichergestellt. Als zentraler Sammelplatz dient der Wendehammer im Bereich der Hausnummer 25. Da die Hoffelsstraße bis zum Beginn des

Baustellenbereichs befahrbar bleibt, können Sie Ihre Mülltonnen alternativ auch direkt vor der Absperrung zur Abholung bereitstellen.

Leider wurde in letzter Zeit vermehrt loser Abfall im bereitgestellten Anhänger entsorgt, der nicht in Gelben Säcken verpackt war. Dies führte dazu, dass unsere Mitarbeiter die Abfälle händisch nachsortieren mussten. Wir bitten Sie dringend, künftig strikt auf die korrekte Mülltrennung zu achten. Bitte haben Sie Verständnis dafür, dass wir diesen Service nur aufrechterhalten können, wenn die Vorgaben eingehalten werden. Andernfalls kann die Abfuhr durch den Bauhof nicht mehr sichergestellt werden.

Beiliegend finden Sie zur Orientierung nochmals einen Lageplan für die bisherigen Anwohnerparkplätze während der laufenden Bauarbeiten in der Hohfelsstraße Muggenbrunn.

Mit freundlichen Grüßen
Stadtverwaltung Todtnau



Stadt Todtnau

R 418871 H 5300806

Lagebez.	Todtnau (Muggenbrunn), Hohfelsstraße 12	
Bemerkung		
Maßstab	1:450	
Datum	24.04.2026 09:18 Uhr	
Bearbeiter	Maier, Sarah	



N

geoservice
geoservice.regiodata-service.de

